

碁老連 ニュース

★46号

碁老連の目的

ボケ防止のために、老人囲碁愛好者の誰もが
「碁を楽しむ」ことが出来るよう、機会と場所
を確保するために相協力し、囲碁を通じて親睦
を図り、更には、より良い福祉社会の建設に貢
献することを志願とする。

| | |
|------|----------------|
| 発行日 | 平成5年11月8日 |
| 発行所 | 八王子の碁を楽しむ老人連合 |
| 〒193 | 八王子市初沢町1434-46 |
| TEL | (0426) 66-3754 |
| 発行人 | 熊崎 正一 |

★5回碁老連囲碁大会

| | | |
|---|---|------------------------------|
| 日 | 時 | 平成5年11月7日午前9時 |
| 会 | 場 | 総合福祉センター(東浅川町551-1、電67-1331) |
| 主 | 催 | 八王子の碁を楽しむ老人連合(碁老連) |
| 後 | 援 | 財団法人日本棋院 |
| 会 | 費 | 500円(小菜弁当、パック茶付) |
| 招 | 待 | 本年9月末日現在の碁老連会員 |
| 競 | 技 | 次の通り(次頁より) |
| 績 | | |

★5回碁老連囲碁大会構成員

| | | | | |
|---------|-------|--------|------------|--------|
| 1. 大会委員 | 委員 長 | 高橋 実 | (碁老連競技委員長) | 大会運営 |
| | 副委員 長 | 安藤 久雄 | (研修部事務長) | 辻 補佐 |
| | 委員 | 奥山 和英 | (由井 会長) | 会場設営 |
| | 委員 | 六本 木 茂 | (中野 副会長) | 〃 |
| | 委員 | 吉本 孝之 | (浅川 〃) | 〃 |
| | 委員 | 藤原 之勝 | (元八 〃) | 後 付 |
| | 委員 | 島津 仁之 | (北野 〃) | 〃 |
| | 委員 | 石井 正之 | (長 秀 〃) | 〃 |
| | 委員 | 佐藤 文貞 | (大和田 〃) | 〃 |
| | 委員 | 佐々木 俊郎 | (由木 映 〃) | 〃 |
| | 委員 | 安部 寅男 | (由木 東 〃) | 〃 |
| 2. 競技委員 | 委員 長 | 永山 知章 | (研修部事務長) | 審判兼任 |
| | 委員 | 山本 永 | (技術指導員) | 〃 |
| | 委員 | 川中 章一 | (〃) | 〃 |
| 3. 運営委員 | 委員 長 | 橋本 一威 | (研修部事務長代理) | 駐車場担当 |
| | 委員 | 大木 喜代二 | (研修部員) | 〃 |
| | 委員 | 鈴木 昭二 | (〃) | 〃 |
| | 委員 | 三ヶ野 正雄 | (〃) | 〃 |
| | 委員 | 水野 澤郎 | (〃) | 競技委員補佐 |
| | 委員 | 菱山 太郎 | (〃) | 〃 |
| | 委員 | 小畑 英一 | (〃) | 〃 |
| | 委員 | 伊藤 藤保 | (〃) | 〃 |
| 4. 準備委員 | 委員 | 橋本 一 | (研修部事務長代理) | NIT囲碁部 |
| | 委員 | 松井 豊一 | (長 秀 副会長) | 長務囲碁部 |
| | 委員 | 伊藤 栄一 | (北野 会長) | 北野碁盤 |

(水夏へ続く)

Aクラス(4級以上)成績表

予

| | | | | | | | | | | | | | | | | | | | | | | | | | | | | | |
|----|----|----|----|----|----|----|----|----|----|----|----|----|----|----|----|----|----|----|----|----|----|----|----|----|----|----|----|-----|-----|
| 2 | 2 | 0 | 1 | 2 | 0 | 0 | 1 | 2 | | 2 | 0 | 1 | 3 | 3 | 1 | 2 | | 1 | 2 | 1 | 3 | 1 | 2 | 1 | 1 | 1 | 3 | 2 | 2 |
| 0 | 0 | X | X | X | X | | X | 0 | X | X | X | 0 | 0 | X | X | X | X | X | 0 | 0 | 0 | X | 0 | X | 0 | 0 | 0 | 0 | 0 |
| 佐藤 | 藤 | 豊 | 平 | 佐藤 | 片岡 | 才 | 宮内 | 八木 | 木島 | 菊地 | 高橋 | 平山 | 小西 | 佐藤 | 春田 | 櫻 | 明石 | 山本 | 奥村 | 小林 | 越前 | 山本 | 山下 | 藤田 | 藤田 | 本川 | 高橋 | 小川 | 長谷川 |
| X | 0 | X | X | 0 | X | X | 0 | 0 | 0 | X | X | 0 | 0 | 0 | 0 | 0 | X | X | 0 | X | X | 0 | X | X | X | 0 | X | 0 | 0 |
| 早川 | 成石 | 明田 | 藤田 | 印本 | 櫻村 | 園中 | 片岡 | 八木 | 佐藤 | 山本 | 左原 | 菊地 | 不 | 不 | 宮内 | 山本 | 木島 | 佐藤 | 春田 | 山本 | 奥村 | 山下 | 藤田 | 藤田 | 本川 | 高橋 | 小川 | 長谷川 | |
| 0 | X | X | 0 | X | X | 0 | X | 0 | 0 | X | X | 0 | 0 | X | 0 | X | 0 | X | 0 | 0 | 0 | X | 0 | X | X | 0 | 0 | 0 | X |
| 佐藤 | 伊藤 | 八木 | 山本 | 山本 | 奥村 | 小林 | 宮内 | 才 | 成田 | 藤田 | 石井 | 藤田 | 藤田 | 藤田 | 藤田 | 藤田 | 藤田 | 藤田 | 藤田 | 藤田 | 藤田 | 藤田 | 藤田 | 藤田 | 藤田 | 藤田 | 藤田 | 藤田 | 藤田 |
| 30 | 29 | 28 | 27 | 26 | 25 | 24 | 23 | 22 | 21 | 20 | 19 | 18 | 17 | 16 | 15 | 14 | 13 | 12 | 11 | 10 | 9 | 8 | 7 | 6 | 5 | 4 | 3 | 2 | 1 |
| 伊藤 | 佐藤 | 山本 | 奥村 | 山下 | 久 | 久 | 久 | 久 | 久 | 久 | 久 | 久 | 久 | 久 | 久 | 久 | 久 | 久 | 久 | 久 | 久 | 久 | 久 | 久 | 久 | 久 | 久 | 久 | 久 |
| 栄 | 要 | 金 | 和 | 義 | 文 | 文 | 文 | 文 | 文 | 文 | 文 | 文 | 文 | 文 | 文 | 文 | 文 | 文 | 文 | 文 | 文 | 文 | 文 | 文 | 文 | 文 | 文 | 文 | 文 |
| 1 | 5 | " | 4 | 5 | 6 | " | 4 | 6 | 7 | 4 | 6 | 4 | 5 | 7 | 6 | " | 4 | 6 | " | " | " | 5 | 7 | 5 | " | 4 | 6 | 5 | 4 |

(水夏へ続く)

Bクラス(2級・3級)成績表

| | | | | | | | | | | | | | | | | | | | | | | | | | | | | | | |
|----|----|----|--|----|----|----|----|----|----|----|----|----|----|----|----|----|----|----|----|----|---|---|---|---|---|---|---|---|---|---|
| 0 | 2 | 2 | | 3 | 1 | 3 | | 1 | 2 | 3 | 2 | 0 | 1 | | 2 | | 2 | 1 | 3 | 2 | 1 | 2 | 3 | 2 | 2 | 1 | 0 | 2 | 1 | |
| 0 | X | | | 0 | 0 | 0 | X | 0 | 0 | 0 | X | | X | 0 | 0 | X | 0 | X | 0 | X | 0 | 0 | 0 | 0 | 0 | X | X | X | X | |
| ギ | 小 | 福 | | 久 | 中 | 不 | 横 | 戸 | 西 | 市 | ギ | 池 | 山 | | 根 | 山 | 高 | 戸 | 山 | 雨 | 小 | 片 | 松 | 山 | 橋 | 橋 | 橋 | 橋 | 橋 | |
| X | X | 0 | | 0 | X | 0 | 0 | X | 0 | 0 | X | X | 0 | 0 | X | 0 | 0 | 0 | 0 | 0 | 0 | 0 | 0 | X | X | X | 0 | 0 | 0 | |
| 松 | 藤 | 山 | | 小 | 横 | 石 | 木 | 西 | 佐 | 不 | 根 | 藤 | 長 | | 渡 | 平 | 六 | 祀 | 千 | 長 | 佐 | 中 | 奥 | 砥 | 倉 | 大 | 河 | 橋 | 橋 | |
| X | 0 | 0 | | 0 | X | 0 | X | 0 | 0 | X | X | 0 | 0 | X | 0 | 0 | 0 | 0 | X | X | 0 | X | 0 | 0 | 0 | X | 0 | X | X | |
| 池 | 中 | 豊 | | 長 | 藤 | 山 | 山 | 雨 | 石 | 香 | 小 | 宮 | 安 | 藤 | 藤 | 奥 | 倉 | 田 | 藤 | 本 | 藤 | 横 | 六 | 山 | 戸 | 平 | 戸 | 小 | 久 | |
| 田 | 村 | 取 | | 原 | 原 | 谷 | 谷 | 宮 | 山 | 山 | 山 | 山 | 山 | 山 | 山 | 山 | 山 | 山 | 山 | 山 | 山 | 山 | 山 | 山 | 山 | 山 | 山 | 山 | 山 | 山 |
| 30 | 29 | 28 | | 26 | 25 | 24 | 23 | 22 | 21 | 20 | 19 | 18 | 17 | 16 | 15 | 14 | 13 | 12 | 11 | 10 | 9 | 8 | 7 | 6 | 5 | 4 | 3 | 2 | 1 | |
| 中 | 池 | 取 | | 原 | 原 | 谷 | 谷 | 宮 | 山 | 山 | 山 | 山 | 山 | 山 | 山 | 山 | 山 | 山 | 山 | 山 | 山 | 山 | 山 | 山 | 山 | 山 | 山 | 山 | 山 | 山 |
| 健 | 一 | 三 | | 三 | 三 | 三 | 三 | 三 | 三 | 三 | 三 | 三 | 三 | 三 | 三 | 三 | 三 | 三 | 三 | 三 | 三 | 三 | 三 | 三 | 三 | 三 | 三 | 三 | 三 | 三 |

(3)

(下位へ続く) Cクラス(初段-準初段)成績表 予選

| | | | | | | | | | | | | | | | | | | | | | | | | | | |
|----|----|----|----|----|----|-----|-----|----|----|----|----|----|----|----|-----|----|----|----|----|----|----|----|----|-----|-----|----|
| 2 | 1 | 3 | 2 | 2 | 1 | 3 | 0 | 3 | 1 | 0 | 2 | 0 | 1 | 1 | 2 | 2 | 0 | 2 | 3 | 2 | 3 | 2 | 1 | 2 | 0 | 計勝 |
| 0 | X | 0 | 0 | X | 0 | 0 | (X) | 0 | X | X | X | X | 0 | 0 | 0 | X | X | 0 | 0 | 0 | 0 | X | X | | 戦績 | |
| 福 | 佐藤 | 瀬 | 室本 | 馬田 | 倉田 | ギケン | 不 | 石田 | 佐藤 | 吉開 | 岩井 | 折井 | 当向 | 松浦 | キケン | 香藤 | 石橋 | 佐藤 | 青木 | 山崎 | 所部 | 西谷 | 箱田 | ギケン | 対局者 | |
| X | 0 | 0 | X | 0 | X | X | 0 | X | X | 安部 | 福庭 | 小堀 | 岩根 | 瀬忍 | X | X | 0 | 川村 | 0 | 0 | 0 | 0 | 0 | X | 戦績 | |
| 塚 | 折井 | 室橋 | 石地 | 小畑 | 倉島 | ギケン | 本 | 川 | 佐藤 | 部 | 庭 | 根 | 岩 | 高 | 高 | 佐藤 | 所部 | 石橋 | 青木 | 山崎 | 当向 | 西谷 | 田 | X | 対局者 | |
| 口 | X | 0 | 0 | X | 0 | X | 0 | X | X | 0 | X | 0 | 0 | X | X | 0 | 0 | X | 0 | X | 0 | X | 0 | X | 戦績 | |
| 安 | 折井 | 室橋 | 石地 | 小畑 | 倉島 | ギケン | 本 | 川 | 佐藤 | 部 | 庭 | 根 | 岩 | 高 | 高 | 佐藤 | 所部 | 石橋 | 青木 | 山崎 | 当向 | 西谷 | 田 | X | 対局者 | |
| 30 | 31 | 32 | 33 | 34 | 35 | 36 | 37 | 38 | 39 | 40 | 41 | 42 | 43 | 44 | 45 | 46 | 47 | 48 | 49 | 50 | 51 | 52 | 53 | 54 | NO. | |
| 安部 | 折井 | 室橋 | 石地 | 小畑 | 倉島 | ギケン | 本 | 川 | 佐藤 | 部 | 庭 | 根 | 岩 | 高 | 高 | 佐藤 | 所部 | 石橋 | 青木 | 山崎 | 当向 | 西谷 | 田 | X | 参 | |
| 安部 | 折井 | 室橋 | 石地 | 小畑 | 倉島 | ギケン | 本 | 川 | 佐藤 | 部 | 庭 | 根 | 岩 | 高 | 高 | 佐藤 | 所部 | 石橋 | 青木 | 山崎 | 当向 | 西谷 | 田 | X | 加 | |
| 安部 | 折井 | 室橋 | 石地 | 小畑 | 倉島 | ギケン | 本 | 川 | 佐藤 | 部 | 庭 | 根 | 岩 | 高 | 高 | 佐藤 | 所部 | 石橋 | 青木 | 山崎 | 当向 | 西谷 | 田 | X | 着 | |
| " | " | " | " | " | " | " | " | " | " | " | " | " | " | " | " | " | " | " | " | " | " | " | " | " | " | |

Cクラス成績表 (上位へ続く) 昇級者発表

優勝
吉開

準優勝
石橋

才三位
植松

| | | | | | | | | | | | | | | | | | | | | | | | | | |
|----|----|----|----|----|----|-----|---|---|----|---|---|---|---|---|---|----|----|----|----|----|----|----|---|---|---|
| 安部 | 折井 | 室橋 | 石地 | 小畑 | 倉島 | ギケン | 本 | 川 | 佐藤 | 部 | 庭 | 根 | 岩 | 高 | 高 | 佐藤 | 所部 | 石橋 | 青木 | 山崎 | 当向 | 西谷 | 田 | X | |
| " | " | " | " | " | " | " | " | " | " | " | " | " | " | " | " | " | " | " | " | " | " | " | " | " | " |

| | | | | | | | | | | | | | | | |
|----|----|----|----|----|----|-----|----|----|----|----|-----|----|----|----|----|
| 1 | 2 | 1 | 0 | 2 | 2 | 1 | 2 | 0 | 2 | 1 | 1 | 3 | 2 | 1 | 2 |
| X | 0 | X | X | X | 0 | X | 0 | X | 0 | X | X | 0 | 0 | X | X |
| 安部 | 折井 | 室橋 | 石地 | 小畑 | 倉島 | ギケン | 本 | 川 | 佐藤 | 部 | 庭 | 根 | 岩 | 高 | 高 |
| 0 | 0 | X | X | 0 | X | 0 | X | X | 0 | X | (X) | 0 | X | 0 | 0 |
| 松浦 | 吉開 | 青木 | 佐藤 | 高橋 | 岩根 | 高橋 | 安部 | 所部 | 香藤 | 箱田 | 不 | X | 0 | 0 | 0 |
| X | X | 0 | X | 0 | 0 | 0 | 0 | X | X | 0 | X | 0 | 0 | 0 | 0 |
| 吉開 | 練尾 | 佐藤 | 瀬 | 室 | 高 | 小畑 | 高 | 本 | 当 | 岩 | 室 | 吉 | 岩 | 伊 | 中 |
| 49 | 48 | 47 | 46 | 45 | 44 | 43 | 42 | 41 | 40 | 39 | 38 | 37 | 36 | 35 | 34 |
| 福庭 | 佐藤 | 練尾 | 室 | 高 | 小畑 | 高 | 本 | 当 | 岩 | 室 | 吉 | 岩 | 伊 | 中 | 中 |
| 修 | 文 | 真 | 明 | 正 | 正 | 梅 | 正 | 一 | 章 | 博 | 馨 | 之 | 之 | 之 | 之 |
| " | " | " | " | " | " | " | " | " | " | " | " | " | " | " | " |

| | | | |
|----|----|----|-----|
| C | B | A | 優勝 |
| " | " | " | 氏名 |
| 吉開 | 香藤 | 中田 | 氏名 |
| 考之 | 好美 | 勤 | 氏名 |
| 二 | 四 | 五 | 昇級 |
| 線 | 北 | 中 | 地区別 |
| 川 | 野 | 野 | 地区別 |

日本棋院
福永普及部長様

平成5年9月28日

八重子の碁を楽しむ老人連合

会長 熊崎正



拝啓

碁連の運営に関し、格別な御引立を賜り有難く御礼を申し上げます。

さて、私達は永年に入り、老人囲碁愛好者の動向について調査して参りましたが、最も懸念されることは、近年退職後低級位の愛好者は碁を打つ機会も場所にも恵まれず、殆んどの方達は碁を諦めており、余生を楽しむために他の趣味に走らざるを得ないような状況に追い込まれております。

このように、碁を止めてしまわれた老人の数は非常に多い。このような状況は全国的な傾向だと推察しておりますが、苟くも碁を打たいたいと言う老人達に対し、早急に何等かの救済方法を樹立して頂きたいと念願しております。

つきましては、早急な実施を期待し、とりあえず、次のような提案をさせて頂きます。

記

1. 現在、私達が行っている碁連のような団体を全国各地市に設立し、積極的な囲碁普及運動を展開する。
2. 老人問題で一番重要視されていることは、ボケ老人対策と云うことであるが、囲碁は、ボケ防止に最適であるとの主張をされているツシヤ医学専門家の方々にも御願いして、公的な「ボケ防止対策委員会」を設置し、具体的なボケ防止対策を確立して頂き、これに基づいて「ボケ防止のために碁を打ちましょう」運動を全国的に展開する。

以上2件に関し、特別な御答覆を賜りませう御願い申し上げます。

敬具

<◇>

上記提案を致した主旨について

老齢化社会が進む今日、寝た切り老人(ボケ老人を含む)対策が国家の急務とされている。然るに、各老人クラブ連合会では相も変わらず「親睦団体の域を脱しようとはしていない。ボケ老人問題は、老人自身の努力により解決可能な範囲が広いので、今後は、老人自身の責任であるとの自覚の元に、積極的な対策を講ずるべきである。

そのような主旨により、今年初春より、市及び都の老人クラブ連合会に対し、積極的なボケ老人対策を健康に参りました。

前記の実現化を志向しながら、併せて、趣味別団体の発動を促す運動の第一歩として、趣味群の中でもボケ防止に一番最適と云われている囲碁の総本山、日本棋院にお願いて、社会福祉事業としての全国的なボケ防止対策の実施に先鞭を切って頂きたいとの主旨で提案したのが次第です。

(5)

<週刊>
827号

週刊

碁

碁界のニュースソース

Go Weekly

昭和52年12月3日 第34種郵便物認可

1993 11-9号

発行所 (財)日本棋院
〒102東京都千代田区五番町7-2

電話 03-3288-8743(会費)
電話 03-3288-8744(編集)

定価 250円
(本体価格243円)

11月2日発行
(毎週火曜日)

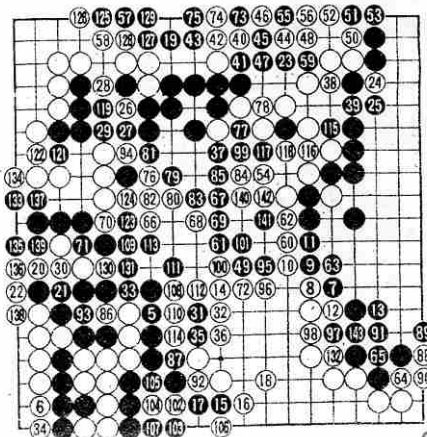
編集発行 日本棋院
販売協力 朝日新聞社

ベストアマ
十番勝負
第⑩戦

三浦マ、会心の勝利



新進気鋭の高尾二段に勝ち、「してやったり。」と思わず表情がほころぶ三浦さんの



(6) 白6目半勝ち

お知らせ

ベストアマ十番勝負・第⑩戦
白 三浦 浩 アマ
黒 高尾 紳路 二段

三浦 浩氏は碁界の
相模嶽としてお世話を預い
ておられながら、脚痛忙中にも抱
わが、八重会碁研研究会を連
じ、同好者の技術向上のために
多大の貢献をされておられます。
今後、健康上留意され益
々の脚健康を期待致しておら
ない。

(熊崎)